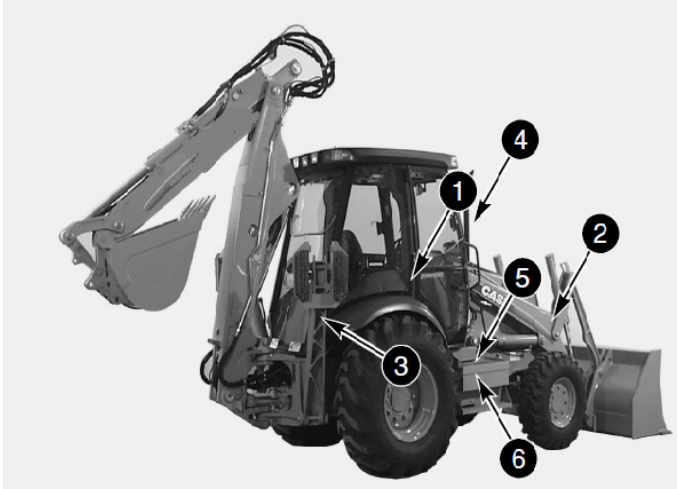


**PROVA ESPECÍFICA**  
**Só há uma opção correta em cada questão**

**Operador de Máquinas Pesadas CNH “D” – Pá Carregadeira**

01) Observe a figura e assinale a alternativa correta:



- A) O número 2 refere-se aos braços da carregadeira.
- B) No local indicado pelo nº 3 está a caixa da bateria.
- C) No nº 4 fica o tanque hidráulico.

02) Durante a operação da máquina o operador nunca deve:

- A) Verificar todos os controles em área isolada e certificar -se de que a máquina está operando corretamente.
- B) Operar a máquina se não se sentir bem.
- C) Julgar se as condições do tempo, estrada ou do solo permitirão operação segura em locais inclinados ou de solo irregular.

03) São atitudes corretas ao estacionar a máquina, exceto:

- A) Quando estacionar a máquina e antes de deixar a área do operador, encoste ou baixe sempre todos os acessórios (carregadeira, retroescavadeira, etc.) ao chão, ative o freio de estacionamento, desligue o motor e remova a chave.
- B) Fique sempre de frente para a máquina e use o corrimão e degraus quando subir ou descer dela.
- C) Estacione sempre a máquina em vias movimentadas, de muito trânsito, assim não há perigo de roubos.

04) Sobre os decalques de segurança é incorreto :

- A) Certifique-se de que você leu todos os decalques de segurança e de instrução. Verifique estes decalques todo dia antes de você começar.
- B) **Limpe estes decalques se você não puder ler as palavras. Quando limpar os decalques, utilize solvente, gasolina, etc.**
- C) Você deve substituir os decalques danificados, faltando ou ilegíveis.

05) O seguinte sinal de mão quer dizer:



- A) Suspender a carga ou a caçamba.
- B) Abaixar a carga ou a caçamba.
- C) **Retroceder a caçamba da carregadeira.**

06) Dentre os equipamento apresentados abaixo existe um que não faz parte dos equipamentos de segurança ( EPIS) destinados ao operador de máquinas pesadas:

- A) Capacete de proteção.
- B) Protetores de orelha.
- C) **Capote.**

07) Complete corretamente as sequências:

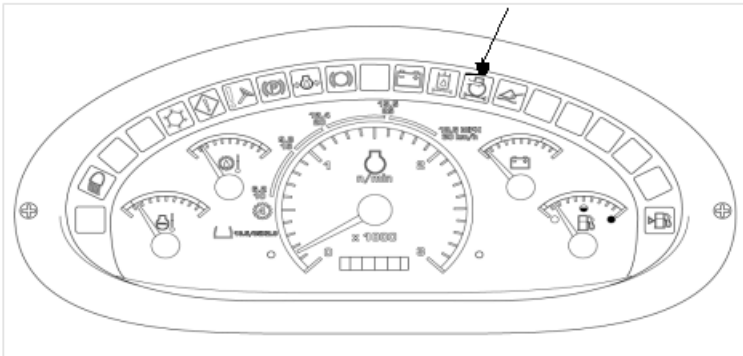
Ao conduzir a máquina em declives difíceis, dirija\_\_\_\_\_. Na descida conduza a máquina na posição de marcha avante.Ao conduzir a máquina em declives acentuados, engate uma marcha\_\_\_\_\_.

- A) **Em marcha a ré, mais reduzida.**
- B) Marcha avante, cambio neutro.
- C) Em marcha a ré, em câmbio neutro.

08) Assinale a única proposição correta:

- A) Ao verificar a carga da bateria, coloque objetos de metal sobre os terminais para fazer a verificação.
- B) As baterias produzem gases. Certifique-se de manter faíscas, chamas e cigarros acesos afastados das mesmas.
- C) Ao trabalhar com as baterias e motores de máquinas pesadas não há problemas que carregue em seu corpo um anel ou bracelete de metal.

09) A indicação feita no desenho do painel abaixo é:



- A) Luz de advertência de restrição do filtro do ar. **N U L A**
- B) Luz de advertência da carga do alternador.
- C) Luz de advertência da temperatura.

10) A seta indica:



- A) Pedal do acelerador. **N U L A**
- B) Pedal direito do freio.
- C) Pedal esquerdo do freio.

11) Sobre as carregadeiras é errado que se afirma em:

- A) São chamadas de **pás-carregadeiras** e podem ser montadas sobre esteiras ou rodas com pneumáticos.
- B) Normalmente a **caçamba é instalada na parte traseira.**
- C) No carregamento, as carregadeiras é que se deslocam, movimentando-se entre o talude e o veículo de transporte.

12) É aconselhável que se verifique o nível do líquido de arrefecimento a cada \_\_\_\_\_ de operação com o líquido de arrefecimento frio e o motor desligado. O nível do líquido de arrefecimento deve alcançar a abertura do radiador.

- A) 50 horas
- B) 100 horas
- C) 150 horas

13) Se a máquina apresenta excesso de fumaça quando sujeita a cargas, podemos descartar que o problema, seja causado por:

- A) Ar no sistema de alimentação.
- B) Filtro do ar sujo.
- C) **Depósito do combustível vazio.**

14) Os riscos de acidentes são classificados em: físicos, químicos, biológicos e ergonômicos. Em relação a esses riscos físicos é correto afirmar:

- A) A superfície de trabalho escorregadia, muito declivosa e enlameada não é uma fonte de riscos para o tratorista.
- B) **Os esforços submetidos à máquina, quando em trabalho, podem agir sobre o centro de gravidade, ocasionando tombamentos.**
- C) A manutenção da máquina não é tão importante na prevenção de acidentes.

15) Para evitar o desgaste físico relacionado a maneira de sentar e dirigir é correto que:

- A) Dirija com os braços e pernas bem retos.
- B) **Apoie bem o corpo no assento e no encosto do banco, o mais próximo possível de um ângulo de 90 graus.**
- C) Ajuste o encosto de cabeça de acordo com a altura dos ocupantes do veículo, de preferência na altura dos ombros.

16) Marque a opção que completa corretamente a sequência.

O profissional atento e comprometido, ou seja, o bom condutor de máquinas deve sempre:

- A) Não ligar se a máquina tem barra de proteção e cinto de segurança.
- B) **Retirar a chave da ignição quando o trator não estiver em uso.**
- C) Não verificar a ação dos freios antes de partir.

17) De acordo com o Código de Trânsito Brasileiro as máquinas tipo tratores se classificam quanto à espécie como veículo:

- A) De carga.
- B) De coleção.
- C) De tração.

18) Entre as práticas a serem adotadas na prevenção de acidentes com máquinas, destacaríamos três.

1. Obediência às Normas: NR-31 e Lei do Trânsito.
2. Dispositivos para tornar o trabalho mais seguro: cinto, cabine e outros.
3. Treinamento dos operadores de tratores (máquinas).

- A) Está correta somente a alternativa 1.
- B) Estão corretas somente as alternativas 2 e 3.
- C) Estão corretas as alternativas 1, 2 e 3.

19) Dentre os principais riscos de acidentes com operadores de máquinas, estão os riscos biológicos que resumem-se praticamente ao caso de tombamento quando o operador é atacado por um enxame de abelhas, ao passar sob o galho de uma árvore, por exemplo. Sobre o ataque de abelhas é uma atitude incorreta do operador atacado:

- A) Correr na rota de voo percorrida pelas vespas e abelhas.
- B) Usar analgésico para aliviar a dor.
- C) Retire os ferrões, raspando-os com uma lâmina, o mais rápido possível.

20) Assinale a afirmativa correta a respeito da placa de regulamentação abaixo:

- A) Assinala ao condutor de tratores e máquinas de obras a proibição de transitar a partir do ponto sinalizado, na área ou via/pista.
- B) Deve ser utilizado para permitir o trânsito ou a passagem de tratores e máquinas de obras.
- C) A placa nunca pode ser suspensa sobre a pista.



**Ao terminar sua prova, entregue o Gabarito ao fiscal.**