

PROVA ESPECÍFICA
Só há uma opção correta em cada questão

Operador de Máquinas Pesadas CNH “D” – Retroescavadeira

01) Analise as proposições abaixo e assinale a que não é conveniente ao operador da máquina retro escavadeira .

- A) **Movimentar as cargas, mantendo-as o mais distante do chão.**
- B) Nunca colocar ou deixar a máquina em movimento estando fora dela.
- C) Nunca operar com as mãos molhadas ou sujas de graxa, o que causa instabilidade ao volante.

02) Analise as orientações abaixo:

- I. Nunca leve "passageiros" na máquina (carregadeira, empilhadeira, trator). Quando tiver que elevar pessoas use uma plataforma de segurança com protetores laterais, a qual deverá estar bem presa aos garfos.
- II. Não comunique imediatamente ao seu supervisor qualquer falha ou dano com a máquina, primeiro tente trabalhar, mesmo com os defeitos, depois tente consertar os defeitos e só depois comunique aos responsáveis.
- III. Faça curvas lentamente e dirija com cuidado principalmente nas esquinas, fazendo sempre uso da buzina.

Estão corretas:

- A) Somente I e II.
- B) Somente I e III.**
- C) Somente II e III.

03) Assinale a opção incorreta.

- A) As retroescavadeiras são efetivamente três peças de equipamento em um.
- B) Retroescavadeiras são utilizadas para cavar valas na terra, para criar trincheiras e para remover materiais indesejados do canteiro de obras da construção.
- C) Na verdade as Retroescavadeiras são utilizadas para socar a terra ou atenuação de terrenos acidentados.**

04) Analise as afirmativas colocando (V) para as verdadeiras e (F) para as falsas.

- () Os tamanhos das retroescavadeiras variam e será necessário que o comprador, considere se o tamanho das máquinas irá atender as suas necessidades.
- () As retroescavadeiras compactas podem cavar até 6 metros abaixo do solo.
- () As maiores máquinas(retroescavadeiras) podem cavar até 5 metros de profundidade.
- () Martelos hidráulicos, trados e garras são peças anexas às retroescavadeiras e não podem ser vendidas separadamente.

A sequência encontrada é:

- A) V-V-V-V
- B) V-F-V-F**
- C) V-F-V-V

05) Os principais controles para uma escavadeira Caterpillar são dois joysticks no estilo de computador. No que se refere às funções dos joysticks, assinale o que está errado.

- A) O joystick à esquerda move a lança e gira toda a escavadeira de um lado para o outro.
- B) O joystick à direita movimenta o braço e a caçamba.
- C) Empurrar o joystick esquerdo para a esquerda levantar a caçamba, empurrar para a direita e derrubar a caçamba.

06) A operação da carregadeira é relativamente simples. O principal controle da carregadeira é um joystick no lado direito do operador. Se você puxar o joystick para trás em sua direção:

- A) O primeiro conjunto de aríetes hidráulicos empurram para elevar os braços.
- B) Os braços abaixam.
- C) Você empurra a caçamba.



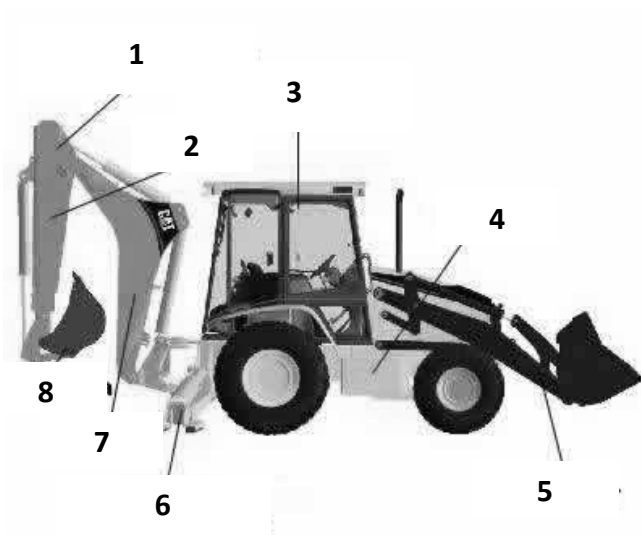
07) Este é um sistema de controle por ligação mecânica padrão de uma escavadeira. Quando você move a barra para a extrema esquerda ela:



opera as válvulas de carretel que movem a barra e a caçamba.

- B) Movem as válvulas de carretel que se estendem.
- C) Opera as válvulas de carretel que movem a lança de um lado para outro e para frente e para trás.

Desenho para questões 8 e 9



08) No desenho os números 5 e 7 são respectivamente:

- A) Pernas e trator.
- B) Braço e carregador.
- C) Lança e pernas.

09) No desenho a função do elemento representado pelo nº 6 :

- A) É usado para cavar com força, compactar material, normalmente terra ou levantar cargas pesadas.
- B) É projetado para se movimentar facilmente sobre todos os tipos de terreno acidentado.
- C) São cruciais para a operação da escavadeira, pois suportam o impacto do peso quando uma escavadeira está escavando.

10) Leia com atenção as afirmações abaixo, todas referentes a ações anteriores à operação da máquina:

- I. Antes de começar a trabalhar, determine qual é o equipamento de segurança requerido. Use o equipamento a todo momento.
- II. Saiba os sinais de mão usados no seu trabalho. Siga as instruções dadas pelo sinalizador, placas, etc.
- III. Para evitar quedas, sempre fique de costas para a máquina e utilize o corrimão e degraus ao subir ou descer da máquina. Se apresse.
- IV. A saída secundária nas máquinas com cabine é a porta do lado direito. Eleve sempre a carregadeira ao solo antes de sair da máquina.
- V. Os vapores da exaustão podem causar a morte. Se você operar esta máquina em uma área fechada, certifique-se da existência de boa ventilação para que ocorra a exaustão desses vapores.

Estão corretas:

- A) Somente I, II e V.
- B) Somente II e IV.
- C) Somente III, IV e V.

11) Durante a operação da máquina é correto que o operador :

- A) Mantenha a caçamba da carregadeira alta ao transitar na área de trabalho.
- B) Opere a máquina respeitando suas capacidades e limites especificados, as capacidades de elevação, profundidades de escavação, etc.
- C) Opere os controles de pé ou sentado no assento do Operador.

12) Sobre o estacionamento da máquina é incorreto.

- A) Siga sempre as instruções do manual da máquina sobre “Estacionamento da máquina”.
- B) Se precisar estacionar a máquina momentaneamente em uma ladeira, coloque a máquina com a frente virada para a descida.
- C) Se precisar estacionar a máquina momentaneamente em uma ladeira, coloque a máquina com a frente virada para a subida e certifique-se de que a máquina fique atrás de um objeto fixo.

13) O sinal de mão indicado ao lado significa:

- A) Ligue o motor.
- B) **Desligue o motor.**
- C) Afaste-se.



14) Os riscos de acidentes são classificados em: físicos, químicos, biológicos e ergonômicos. Em relação a esses riscos físicos é correto afirmar:

- A) A superfície de trabalho escorregadia, muito declivosa e enlameada não é uma fonte de riscos para o tratorista.
- B) **Os esforços submetidos à máquina, quando em trabalho, podem agir sobre o centro de gravidade, ocasionando tombamentos.**
- C) A manutenção da máquina não é tão importante na prevenção de acidentes.

15) Para evitar o desgaste físico relacionado a maneira de sentar e dirigir é correto que:

- A) Dirija com os braços e pernas bem retos.
- B) **Apoie bem o corpo no assento e no encosto do banco, o mais próximo possível de um ângulo de 90 graus.**
- C) Ajuste o encosto de cabeça de acordo com a altura dos ocupantes do veículo, de preferência na altura dos ombros.

16) Marque a opção que completa corretamente a sequência.

O profissional atento e comprometido, ou seja, o bom condutor de máquinas deve sempre:

- A) Não ligar se a máquina tem barra de proteção e cinto de segurança.
- B) **Retirar a chave da ignição quando o trator não estiver em uso.**
- C) Não verificar a ação dos freios antes de partir.

17) De acordo com o Código de Trânsito Brasileiro as máquinas tipo tratores se classificam quanto à espécie como veículo:

- A) De carga.
- B) De coleção.
- C) **De tração.**

18) Entre as práticas a serem adotadas na prevenção de acidentes com máquinas, destacaríamos três.

1. Obediência às Normas: NR-31 e Lei do Trânsito.
2. Dispositivos para tornar o trabalho mais seguro: cinto, cabine e outros.
3. Treinamento dos operadores de tratores (máquinas).

- A) Está correta somente a alternativa 1.
- B) Estão corretas somente as alternativa 2 e 3.
- C) **Estão corretas as alternativas 1, 2 e 3.**

19) Dentre os principais riscos de acidentes com operadores de máquinas, estão os riscos biológicos que resumem-se praticamente ao caso de tombamento quando o operador é atacado por um enxame de abelhas, ao passar sob o galho de uma árvore, por exemplo. Sobre o ataque de abelhas é uma atitude incorreta do operador atacado:

- A) Correr na rota de voo percorrida pelas vespas e abelhas.
- B) Usar analgésico para aliviar a dor.
- C) Retire os ferrões, raspando-os com uma lâmina, o mais rápido possível.

20) Assinale a afirmativa correta a respeito da placa de regulamentação abaixo:

- A) Assinala ao condutor de tratores e máquinas de obras a proibição de transitar a partir do ponto sinalizado, na área ou via/pista.
- B) Deve ser utilizado para permitir o trânsito ou a passagem de tratores e máquinas de obras.
- C) A placa nunca pode ser suspensa sobre a pista.



Ao terminar sua prova, entregue o Gabarito ao fiscal.